



MUSÉE JURASSIEN D'ART ET D'HISTOIRE

Charles L'Eplattenier : pastels du Doubs

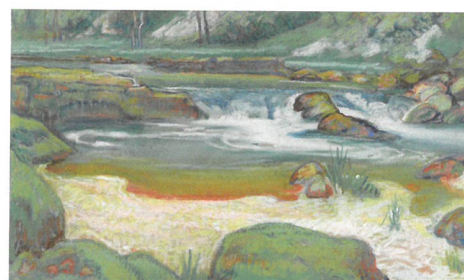
Une exposition qui se propose de mettre à l'honneur des pastels délicats de l'artiste neuchâtelois, ceux réalisés le long de cette rivière qui lui est devenue intime : le Doubs. Par Crystel Ybloux

L attachement de Charles L'Eplattenier (1874-1946) aux bassins profonds et aux pentes rocheuses du Doubs se lit dans sa peinture. De ses pastels se dégage toujours un sentiment d'éclat et de vivacité que seule cette technique délicate peut procurer. Variant les points de vue audacieux, traduisant les moments du jour et le passage des saisons, revenant sans cesse au bord de cette rivière devenue intime, le peintre a su saisir le caractère de ce lieu dans son unité comme dans sa diversité, de l'écume volatile des remous du Saut du Doubs, au calme inaltérable de ses méandres traversant le Jura.

Grâce à des prêts du Musée d'art et d'histoire de Neuchâtel, du Musée des beaux-arts de La Chaux-de-Fonds et de la Fondation pour l'art, la culture et l'histoire à Winterthur, mais également de plusieurs collectionneurs privés, l'exposition au Musée jurassien d'art et d'histoire invite à la redécouverte de ce pan méconnu de l'œuvre du peintre en

même temps qu'elle propose une balade au fil de l'eau. Elle est accompagnée d'une publication qui ouvre les perspectives à d'autres sujets - scènes historiques, portraits, natures mortes - afin de démontrer la richesse de son approche du pastel.

Un projet de l'Institut Ferdinand Hodler, en partenariat avec le Musée jurassien d'art et d'histoire.



Charles L'Eplattenier, *Bassin du Doubs*, sans date. Pastel sur papier, 42 x 57 cm. Musée jurassien d'art et d'histoire, Delémont



CONTES ET CONFÉRENCES

Mercredi 4 janvier 2023, 15h, entrée libre, tout public

Dimanche 5 février 2023, 15h, entrée libre, tout public

Contes en musique : L'Eplattenier au bord du Doubs
par les conteuses du Jura

Mercredi 7 décembre 2022, 20h, entrée libre

Le Doubs, état des lieux et enjeux d'un écosystème

Conférence proposée par le **Parc naturel régional du Doubs**, avec la participation de plusieurs intervenants.

Mardi 24 janvier 2023, 20h, entrée libre

Le Doubs dans l'art

Conférence de Walter Tschopp, ancien conservateur au Musée d'art et d'histoire de Neuchâtel et conservateur de la Fondation Ateliers d'Artiste, Saint-Maurice

Mercredi 8 février 2023, 20h, entrée libre

Charles L'Eplattenier : parcourir le territoire

Conférence de Marine Englert, historienne de l'art et commissaire de l'exposition

VISITES COMMENTÉES

Les visites sont dispensées par les commissaires de l'exposition

Dimanche 11 décembre 2022, 15h, par Marine Englert

Samedi 14 janvier 2023, 15h, par Marine Englert

Dimanche 26 février 2023, 15h, par Niklaus Manuel Güdel

POUR LES ENFANTS

Mercredi 22 février 2023,

de 14h à 15h, (5-9 ans)

Atelier créatif durant la semaine blanche

Inscription recommandée

par téléphone au 032 422 80 77

ou par courriel à contact@mjah.ch

CHARLES L'EPLATTENIER Pastels du Doubs

Jusqu'au 26 février 2023

Ma-ve 14h-17h / Sa + di 11h-18h

Possibilités d'ouverture à d'autres heures, sur demande, pour les groupes et les écoles.

Musée jurassien d'art et d'histoire,

52, rue du 23-Juin, 2800 Delémont

www.mjah.ch